

Fiche mission école - installation de l'Active Directory et mise en place d'une GPO

1. Présentation

Dans le cadre d'une réalisation d'une maquette système en BTS SIO SISR, j'ai réalisé l'installation et la configuration d'un Active Directory (AD DS) sur Windows Server 2022 via un hyperviseur. L'objectif était de mettre en place une infrastructure d'annuaire conforme à ce qu'on retrouve en entreprise, avec une gestion centralisée des utilisateurs, des groupes, des unités d'organisation et des stratégies de groupe (GPO).

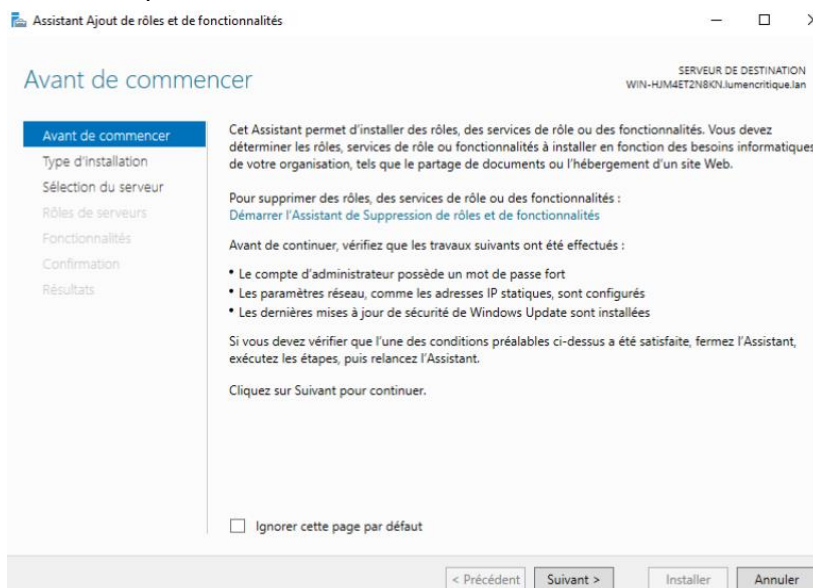
2. Prérequis

- Un hyperviseur (ex : VMware workstation pro 17)
- Windows server 2022
- Avoir un nom de domaine existant (ex : lumencritique.lan)

3. Etapes à suivre

Étape 1 – Installation du rôle AD DS et promotion en contrôleur de domaine

- Depuis le **Gestionnaire de serveur**, cliquer sur "**Ajouter des rôles et des fonctionnalités**"
- Cliquer sur "**Suivant**"



- Laisser l'option par défaut (**Installation basée sur un rôle**) puis cliquer sur "**Suivant**", puis vérifier que le serveur cible est bien sélectionné puis cliquer sur "**Suivant**"

Avant de commencer

Type d'installation

Sélection du serveur

Rôles de serveurs

Fonctionnalités

Confirmation

Résultats

Sélectionnez le type d'installation. Vous pouvez installer des rôles et des fonctionnalités sur un ordinateur physique ou virtuel en fonctionnement, ou sur un disque dur virtuel hors connexion.

- Installation basée sur un rôle ou une fonctionnalité**
Configurez un serveur unique en ajoutant des rôles, des services de rôle et des fonctionnalités.
- Installation des services Bureau à distance**
Installez les services de rôle nécessaires à l'infrastructure VDI (Virtual Desktop Infrastructure) pour déployer des bureaux basés sur des ordinateurs virtuels ou sur des sessions.

Sélectionnez le serveur ou le disque dur virtuel sur lequel installer des rôles et des fonctionnalités.

- Sélectionner un serveur du pool de serveurs
- Sélectionner un disque dur virtuel

Pool de serveurs

Filter :

Nom	Adresse IP	Système d'exploitation
WIN-HJM4ET2N8KN.Jum...	192.168.2.1	Microsoft Windows Server 2022 Standard Evaluation

1 ordinateur(s) trouvé(s)

Cette page présente les serveurs qui exécutent Windows Server 2012 ou une version ultérieure et qui ont été ajoutés à l'aide de la commande Ajouter des serveurs dans le Gestionnaire de serveur. Les serveurs hors connexion et les serveurs nouvellement ajoutés dont la collecte de données est toujours incomplète ne sont pas répertoriés.

- Cocher la case **"Services AD DS"**
 - Service Guardian hôte
 - Services AD DS (Installé)**
 - Services AD LDS (Active Directory)
- Cocher **"Inclure les outils de gestion"** puis cliquer sur **"Ajouter des fonctionnalités"**
- Cliquer sur **"Suivant"** jusqu'à la page de confirmation.

Avant de commencer

Type d'installation

Sélection du serveur

Rôles de serveurs

Fonctionnalités

AD DS

Confirmation

Résultats

Pour installer les rôles, services de rôle ou fonctionnalités suivants sur le serveur sélectionné, cliquez sur Installer.

Redémarrer automatiquement le serveur de destination, si nécessaire

Il se peut que des fonctionnalités facultatives (comme des outils d'administration) soient affichées sur cette page, car elles ont été sélectionnées automatiquement. Si vous ne voulez pas installer ces fonctionnalités facultatives, cliquez sur Précédent pour désactiver leurs cases à cocher.

Gestion de stratégie de groupe

Outils d'administration de serveur distant

Outils d'administration de rôles

Outils AD DS et AD LDS

Module Active Directory pour Windows PowerShell

Outils AD DS

Centre d'administration Active Directory

Composants logiciels enfichables et outils en ligne de commande AD DS

Services AD DS

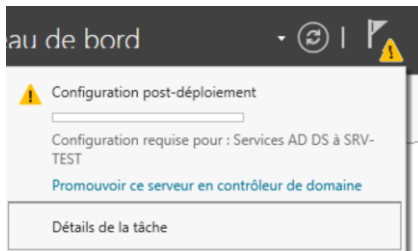
[Exporter les paramètres de configuration](#)
[Spécifier un autre chemin d'accès source](#)

< Précédent Suivant > Installer Annuler

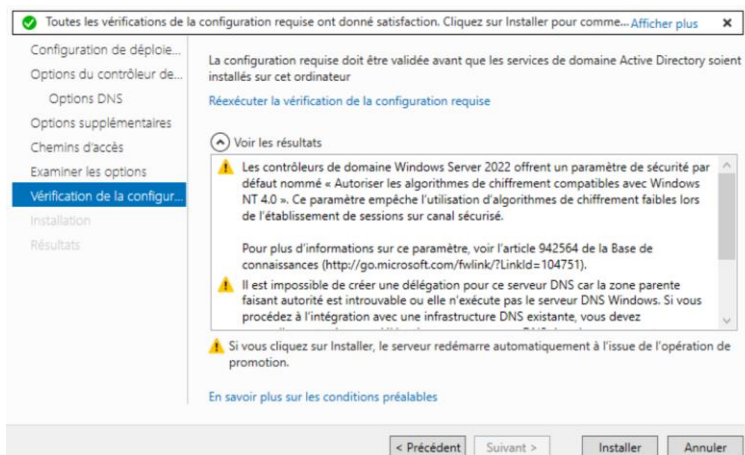
- Cocher **"Redémarrer automatiquement si nécessaire"**, valider en cliquant sur **"Oui"** puis cliquer sur **"Installer"**
- Attendre la fin de l'installation puis cliquer sur **"Fermer"**

Étape 2 – Promotion en contrôleur de domaine

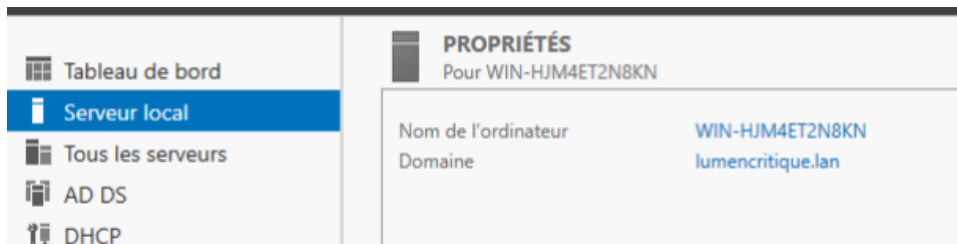
- Depuis le **Gestionnaire de serveur**, cliquer sur l'**icône de notification** (drapeau en haut à droite)
- Cliquer sur "**Promouvoir ce serveur en contrôleur de domaine**"



- Sélectionner "**Ajouter un contrôleur de domaine à une forêt existante**" (ou "**Ajouter une nouvelle forêt**" si c'est la première installation). Entrer le nom de domaine (ex : lumencritique.lan) puis cliquer sur "**Modifier**".
- Vérifier les informations puis cliquer sur "**Suivant**"
- Définir le **mot de passe de restauration DSRM** (Directory Services Restore Mode) puis cliquer sur "**Suivant**"
- Passer les options DNS en cliquant sur "**Suivant**"
- Laisser les paramètres par défaut et cliquer sur "**Suivant**"
- Vérifier les différents chemins (base de données AD, journaux, SYSVOL) puis cliquer sur "**Suivant**"
- Vérifier le résumé des options puis cliquer sur "**Suivant**"
- Attendre la fin des tests de prérequis puis cliquer sur "**Installer**"

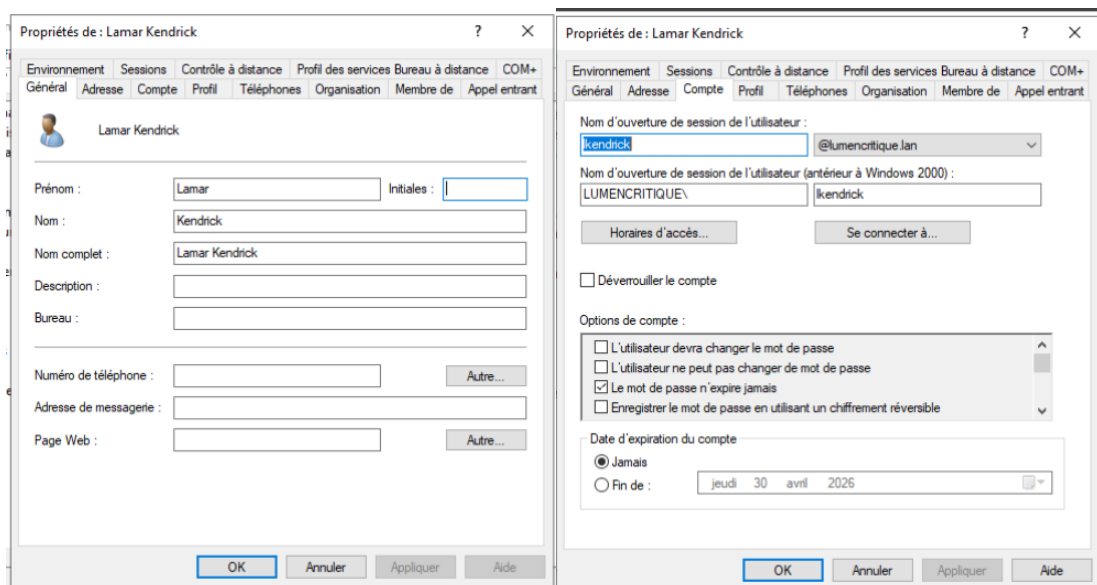


- Patienter pendant l'installation. Une fois terminée, cliquer sur "**Fermer**" — le serveur redémarre automatiquement
- Après redémarrage, le serveur est désormais **contrôleur de domaine** de la forêt définie



Étape 3 – Mise en place d’une GPO

- Se rendre sur le gestionnaire de serveur → outils → Utilisateurs et ordinateurs Active Directory.
- Création de trois **OU** sous le domaine lumencritique.lan : OU-Utilisateurs, OU-Groupes et OU-Ordinateurs.
- Dans OU-Utilisateurs, création de plusieurs comptes utilisateurs avec nom, prénom, identifiant de connexion (ex : l.kendrick) et cocher “ le mot de passe n’expire jamais”.



- Faire clic droit sur une OU ciblée, puis créer un GPO et le lier ici
- Aller dans Configuration utilisateur → Modèles d'administration → Panneau de configuration
- Activer le paramètre : "**Interdire l'accès au Panneau de configuration et à l'application Paramètres PC**"
- Enfin faire un clic droit sur la GPO puis cliquer sur “appliquer”.

4. Résultat

À l'issue de la configuration, l'infrastructure Active Directory est pleinement opérationnelle :

- Le serveur est promu contrôleur de domaine sur lumencritique.lan .
- Les Unités d'Organisation (OU) structurent le domaine de façon professionnelle.

- Les utilisateurs et groupes sont créés et organisés dans leurs OU respectives.
- Le poste client Windows 10 est joint au domaine et les utilisateurs peuvent s'y connecter.
- La GPO est appliquée : complexité, durée de vie et historique sont enforcés.
- Vérification avec la commande **gpupdate /force** sur le client pour confirmer l'application de la GPO.